

貸地

価
格

4 万円/月

所在地 大垣市西崎町一丁目 25 番地 1

土地面積 公簿 66.79m² (実測) (約20.20坪) 3.3m²単価 (坪単価) 万円

私道負担 (無)・有 (m²) 地 目 宅地

都市計画 市街化区域 用途地域 第一種住居地域

建ぺい率 60% 容 積 率 200%

引 渡 即時・(相談) (月頃) 国土法届 要 ・ (不要)

設 備 (上水道)・(下水道)・浄化槽・(都市ガス)・プロパン

接道状況 ※西側幅員約8m公道に約5m接面

備 考
 ※貸主物件のため仲介手数料はかかりません。
 ※現況渡しです。
 ※上下水道引込管等の取り替えが必要となる場合は借主負担です。
 ※敷金：12万円(3ヶ月分) 必要です。
 ※保証会社加入必須です。
 保証会社：ジェイリース、初回：4万円(1ヶ月分)
 ※景観法、建築基準法第22条区域内です。
 ※学区：興文小学校・興文中学校

取引態様 (貸主)・代理・専属専任媒介・専任媒介・一般媒介

岐阜県知事 (4) 第4399号

東洋産業株式会社 不動産部

〒503-0202 安八郡輪之内町大藪 35 番地

TEL : (0584) 69-4519 FAX : (0584) 69-2907 http://www.toyo-sangyo.net

確認 確認

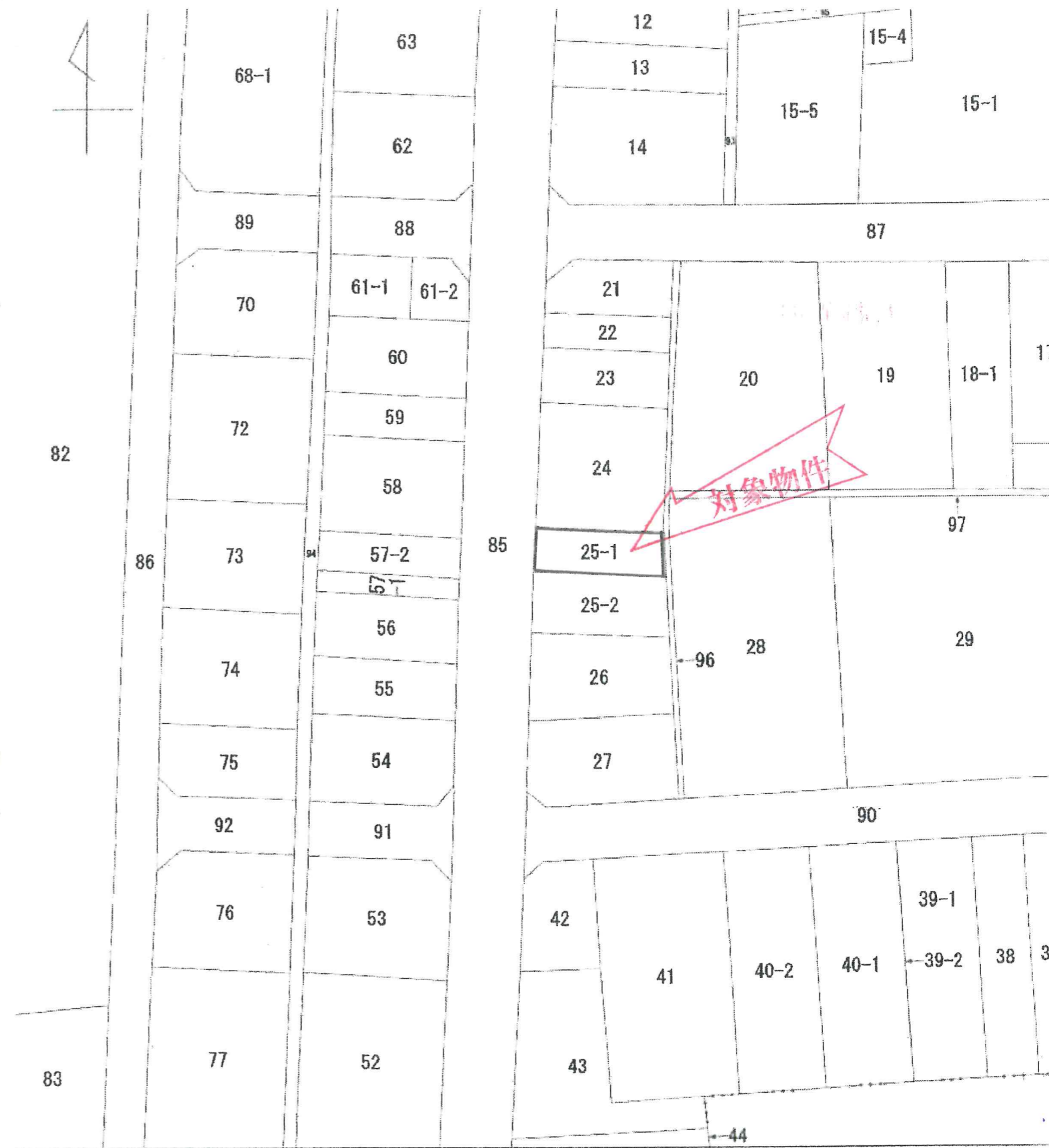


担 当

下 村

080-4409-3934

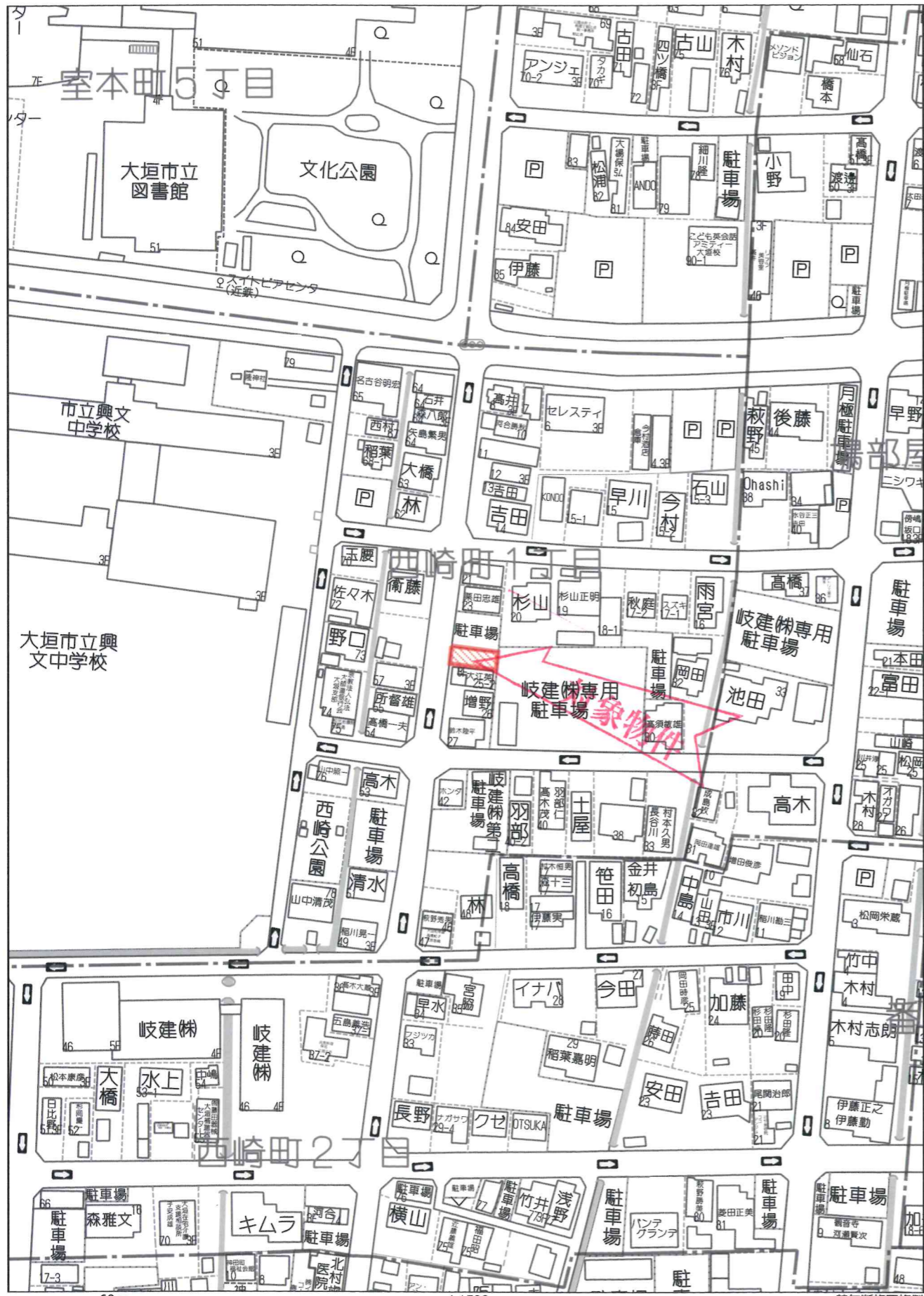
2025.1.27



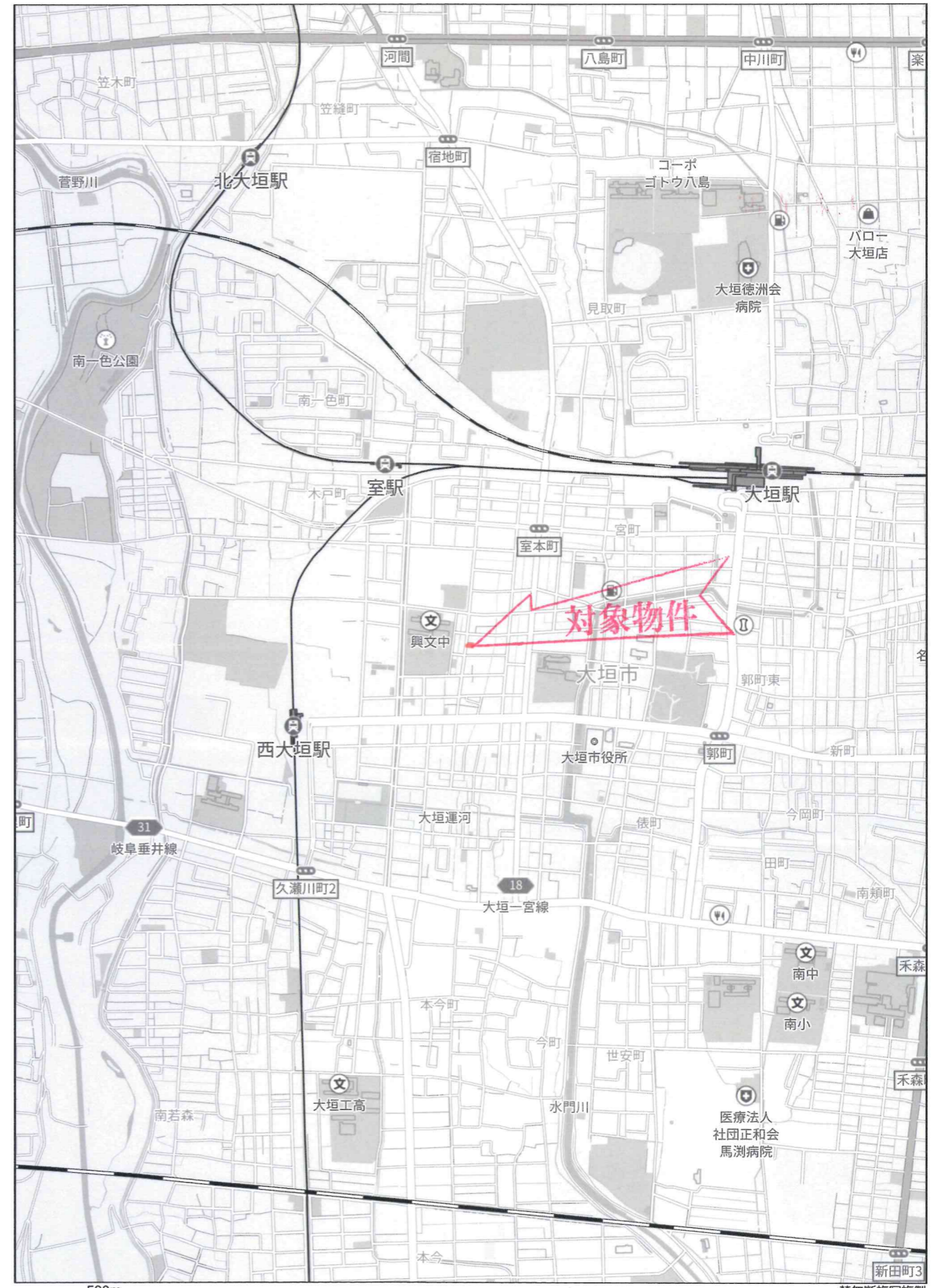
図に準ずる図面は、土地の区画を明確にした不動産登記法所定の地図が備え付けられるまでの間、これに代わるものとして備え付けられている図面で、土地の位置及び形状の概略を記載した図面です。

地番区域見出
西崎

所 在	大垣市西崎町一丁目	地 番	25番1
1/500	精 度 区 分	座標系 番号又は 記号	分類 地図に準ずる図面
			種類 土地区画整



60m 1:1500
 禁無断複写複製
 東洋産業株式会社
 P240038264-20250127140654



500m
 禁無断複写複製
 東洋産業株式会社
 P240038264-20250127140757